



# *Libérez-vous* des systèmes legacy.

**Transformez rapidement vos processus  
Lotus Notes en workflows basés sur l'IA**  
avec la plateforme Pega.

ENTREZ DANS L'ÈRE DE L'IA.

# La prochaine décennie sera définie par les leaders de l'IA.

## LES LEADERS DE L'IA ET DU DIGITAL CONNAISSENT UNE CROISSANCE 2 À 6 FOIS PLUS RAPIDE.<sup>1</sup>

Pour les entreprises, l'IA et l'automatisation représentent une excellente opportunité de réduire leurs coûts et d'améliorer leur expérience client.

Les entreprises leaders exploitent l'IA dans les domaines suivants :

- **Engagement client** : personnalisation de chaque interaction pour en maximiser l'impact et augmenter le taux de conversion, favorisant ainsi la croissance, l'acquisition et la fidélisation.
- **Service client** : expérience 100 % self-service sur tous les canaux, pour une meilleure satisfaction et une baisse des coûts du service.
- **Opérations** : automatisation des processus métier de bout en bout et aide aux collaborateurs à chaque étape, pour plus d'économies et des gains métier plus rapides.



LES SYSTÈMES LEGACY CONSTITUENT UN FREIN POUR  
LES ENTREPRISES.

En moyenne, les  
entreprises perdent  
**+370 millions \$**  
à cause de la dette technique.

### L'IMPACT DES SYSTÈMES LEGACY EST ÉNORME.

- **Ralentissement de l'innovation** : 68 % des entreprises indiquent consacrer du temps à la maintenance de leurs systèmes existants, temps qui serait bien mieux investi dans des efforts d'amélioration de l'efficacité.
- **Retard dans l'automatisation** : 68 % des entreprises indiquent que les systèmes existants les empêchent d'opérer aussi efficacement que possible.<sup>2</sup>
- **Insatisfaction client** : 57 % des entreprises reconnaissent que leur dépendance aux systèmes existants entraîne le départ de clients en raison d'expériences lentes ou fragmentées.<sup>2</sup>



# Les entreprises sont coincées dans Lotus Notes

LES ENTREPRISES ESSAYENT DEPUIS  
10 ANS D'ABANDONNER LOTUS  
NOTES



**Les expériences**  
sont en deçà des  
attentes.

- Expérience utilisateur vieillissante et inaccessible ralentissant la productivité des collaborateurs
- Manque d'API modernes à connecter aux canaux en self-service destinés aux clients



**L'automatisation et l'IA** sont à la traîne.

- LotusScript : des workflows fragiles et dispersés
- Manque d'assistance basée sur l'IA native



**Les données** sont  
piégées.

- Stockage de données NSF propriétaires
- Données piégées dans une base de données Domino on-premise : données clients, e-mails, correspondances



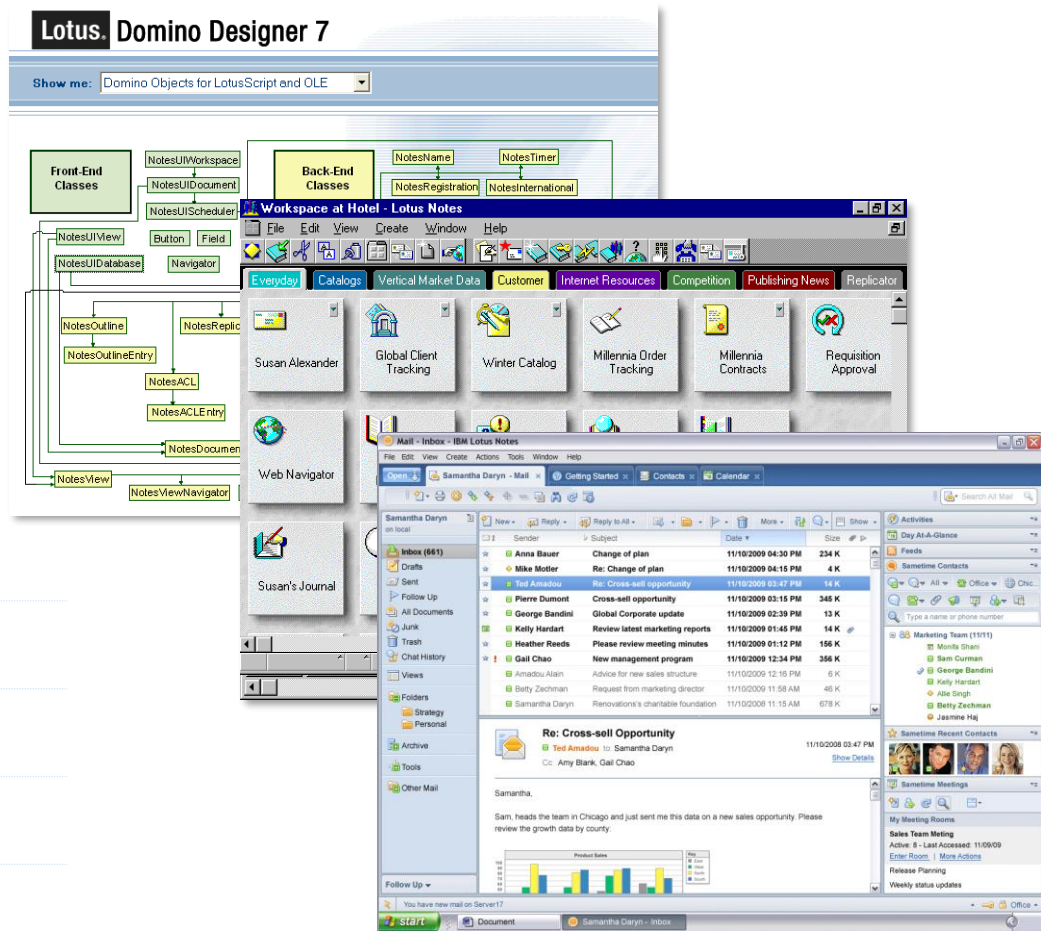
**Les talents**  
sont rares.

- Difficultés à fidéliser les développeurs
- Coût élevé des consultants



**La maintenance**  
coûte cher.

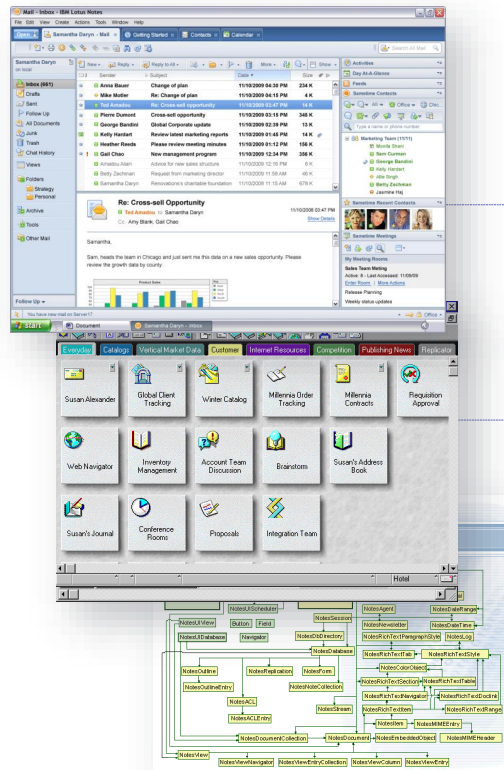
- Des applications monolithiques
- Des frais de licence et de support élevés





# Transformation : le statu quo

Pourquoi plus de 75 % des projets de modernisation des systèmes legacy aboutissent à un échec.<sup>1</sup>



## Absence de documentation

Des milliers de scripts et formulaires LotusScript avec très peu de documentation.

## Logique métier dispersée

Automatisations multiples avec un couplage fort entre la logique, l'interface utilisateur et les données.

## Structures de données complexes

Une base de documents à couplage fort, entraînant souvent des problèmes de qualité des données.

## QUELLES SONT LES CAUSES DE L'ÉCHEC DES TRANSFORMATIONS DE LOTUS NOTES ?

Incapacité à bien comprendre ce que *fait* l'application.

Absence de documentation et langages propriétaires.

Nécessité de démêler la logique métier, les processus, l'expérience utilisateur et les données.

Nécessité de décomposer les applications et de repenser les parcours client.

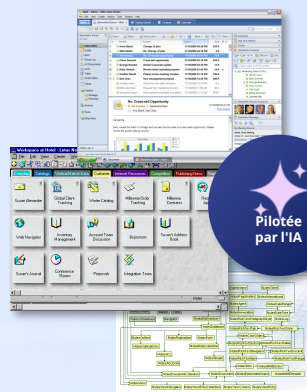
Migration des données vers le cloud et intégration des systèmes pour anticiper l'avenir.

Extraction du stockage documentaire vers des bases de données relationnelles dans le cloud et réplication rapide des intégrations.

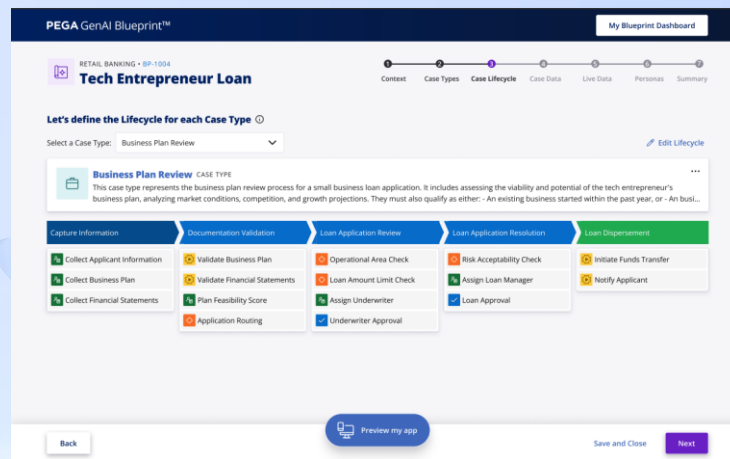
Risque, durée et coût.

Les projets typiques prennent des années et coûtent des millions de dollars.

# La transformation *réinventée* avec Notes to Blueprint™



Pilotée  
par l'IA



**Analyse**  
rapide

**Blueprint**  
intuitif

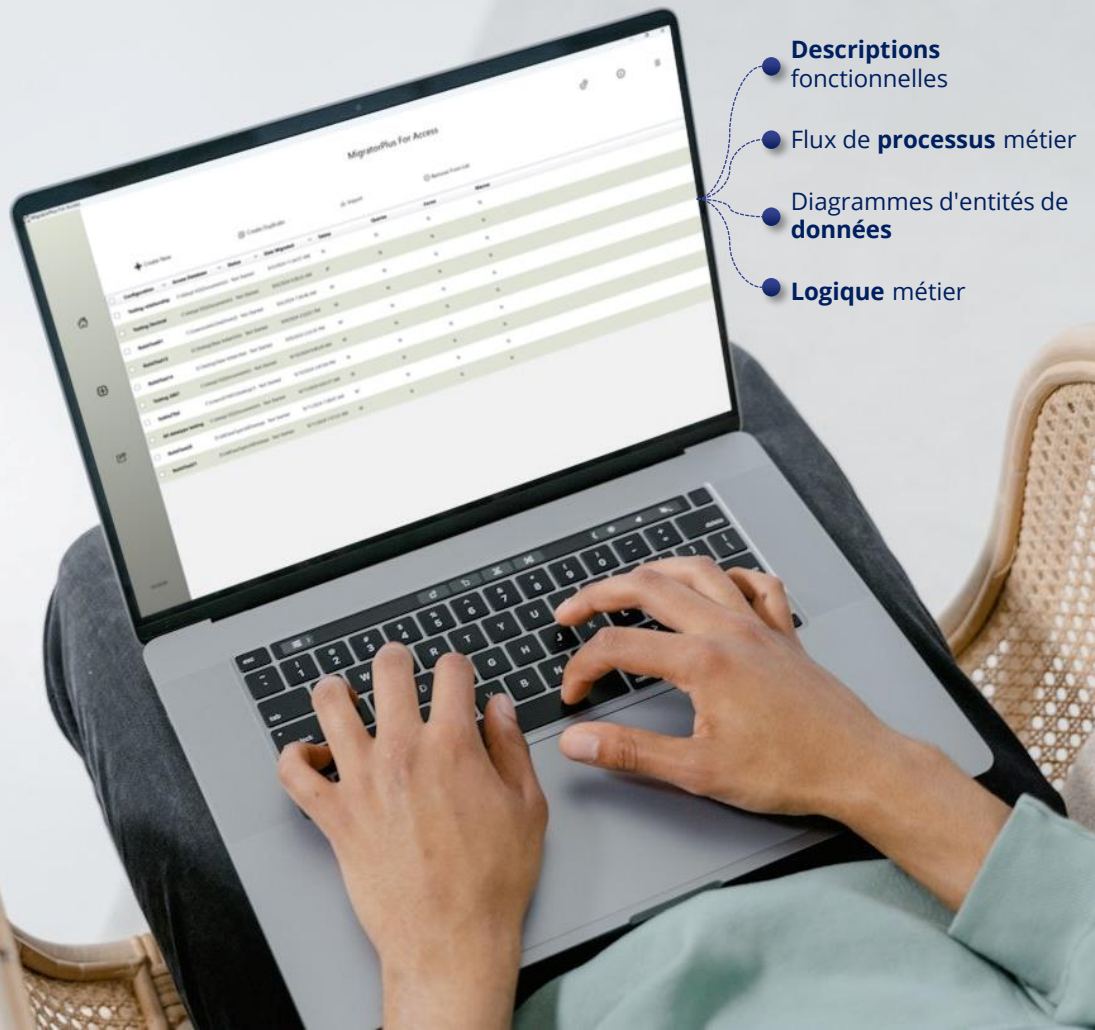
**Architecture**  
moderne

MODERNISATION DE LOTUS NOTES PILOTÉE PAR L'IA  
AVEC PEGA

# Comprenez instantanément vos applications Lotus Notes avec Notes to Blueprint™

## WORKBENCH DE MODERNISATION DES SYSTÈMES LEGACY ASSISTÉE PAR L'IA

- **Comprenez les processus piégés dans Lotus Notes** : analysez les LotusScripts, les formulaires, les actions et les agents pour obtenir une vision complète de vos parcours client de bout en bout.
- **Élaborez une stratégie de migration des données** : analysez les structures de données Domino DB et déterminez la marche à suivre – quelles données retirer, migrer et transformer.
- **Comprenez votre logique** : générez une bibliothèque de règles métier pour obtenir une vue complète des décisions, des validations et de la logique qui étaient auparavant dispersées dans votre application.



# Réinventez vos parcours clients.

- **Accélère l'analyse des systèmes legacy** : intégrez les résultats d'analyse de Capgemini ainsi que les vidéos, structures de données, diagrammes de processus - et bien plus - issus du système legacy, pour une compréhension instantanée des processus.

- **Réinvente de manière collaborative :** Blueprint est 100% collaboratif. Vous pouvez impliquer tous les collaborateurs des équipes métier et informatiques pour adapter rapidement les suggestions de l'IA, capturer les exigences dans un langage commun et prévisualiser l'application tout au long du processus.

## Objectifs métier

The image shows four overlapping white cards with black text, arranged in a fan-like pattern. The cards contain various pieces of information, including names, dates, and short paragraphs of text, which are part of a '4-Card Trick' designed to reveal a person's personality based on their choices.

## Vidéos, écrans et éléments techniques de l'application legacy

[Dashboard](#) | [Usage Metrics](#) | [Blueprints™](#)

## Retail Loan Origination

RETAIL BORROWER - LP 2023-01

[Application Context](#) | [Workflow](#) | [Workflow Details](#) | [Data & Integrations](#) | [Personas](#) | [Summary](#)

Select the Case Type to define the workflow details: [Secured Retail Loan Application](#) [Edit Case Type](#) [Settings](#)

[Case Lifecycle](#) [Case Data Model](#)

This case type defines a secured Retail Loan application process, from submission, approval, and disbursement, ensuring efficient communication with applicants.

This case type represents the process of finding and approving a secured retail lending products like vehicle loans.

[Add Lifecycle](#)

Capture Applicant Inf...	Eligibility and Qualifi...	Additional Document...	Loan Amount and Te...	Loan Agreement and...
<ul style="list-style-type: none"> <li>Collect Applicant Information</li> <li>Collect Financial Information</li> <li>Collect Collateral Information</li> </ul> <a href="#">Add Step</a>	<ul style="list-style-type: none"> <li>Eligibility Check</li> <li>Credit Check</li> <li>Validate Financial Documentation</li> <li>Collateral Type</li> <li>Validate Collateral</li> <li>Validate Borrower's Guarantor's Credit Score</li> <li>Determine Guarantor's Check Status</li> <li>Check Guarantor's Eligibility</li> <li>Offer Risk Reducing Product to Client</li> </ul> <a href="#">Add Step</a>	<ul style="list-style-type: none"> <li>Additional Documentation Check</li> <li>Collect Additional Documentation</li> <li>Collect Collateral</li> <li>Validate Collateral</li> <li>Validation of Interest of Collateral</li> <li>Approvals/Reject Loan</li> </ul> <a href="#">Add Step</a>	<ul style="list-style-type: none"> <li>Loan Amount Offer</li> <li>Loan Terms Calculation</li> <li>Loan Terms Approval</li> </ul> <a href="#">Add Step</a>	<ul style="list-style-type: none"> <li>Prepare Loan Agreement</li> <li>Review and Sign Agreement</li> <li>Approve Loan Disbursement</li> <li>Update Loan Account Information</li> <li>Update Collateral Settings</li> <li>Loan Disbursements</li> <li>Notify Applicant for Loan Disbursement</li> </ul> <a href="#">Add Step</a>

[Back](#) [Save & Close](#) [New](#)

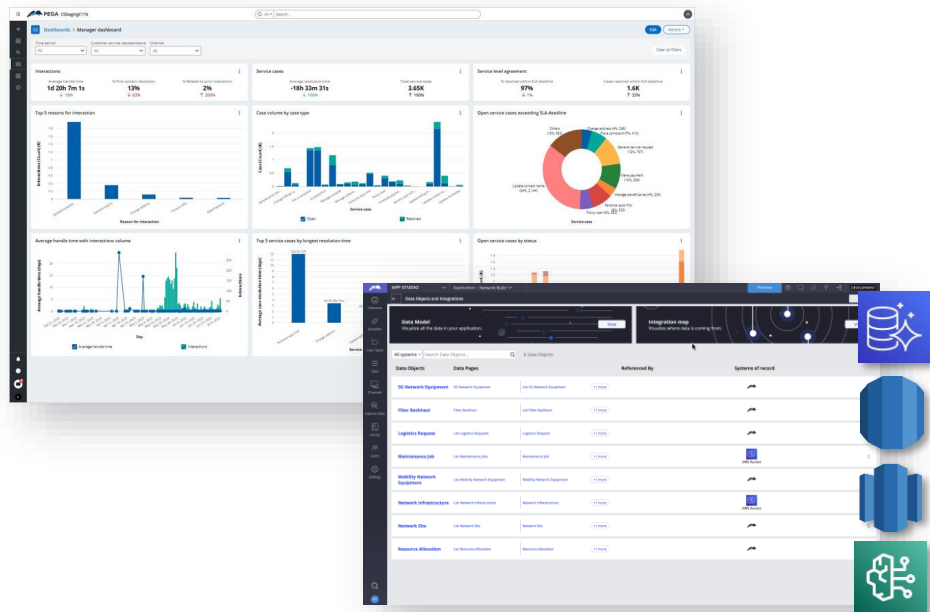


MODERNISATION DE LOTUS NOTES PILOTÉE PAR L'IA  
AVEC PEGA

# Migrez vers le cloud encore plus vite.

## PEGA PLATFORM™

- **Passez en production rapidement, avec des workflows dans le cloud** : générez une nouvelle application *cloud native* dans Pega Cloud® en tirant parti du SDLC basé sur l'IA de Blueprint-to-live.
- **Libérez les données du système legacy pour alimenter l'IA et l'automatisation** : migrez les données existantes vers de nouveaux data stores *cloud native* sur AWS – RDS, Aurora et Redshift.
- **Intégrez rapidement les workflows au data store d'entreprise** : tirez parti des connecteurs natifs pour relier les workflows aux nouveaux services de stockage de données.
- **Automatisez les tâches manuelles grâce à une IA de confiance** : intégrez les Pega Predictable AI™ Agents dans vos workflows et vos expériences pour déployer un mode opérationnel agentique à grande échelle.



# Le résultat ? Des applications agentiques dans le cloud

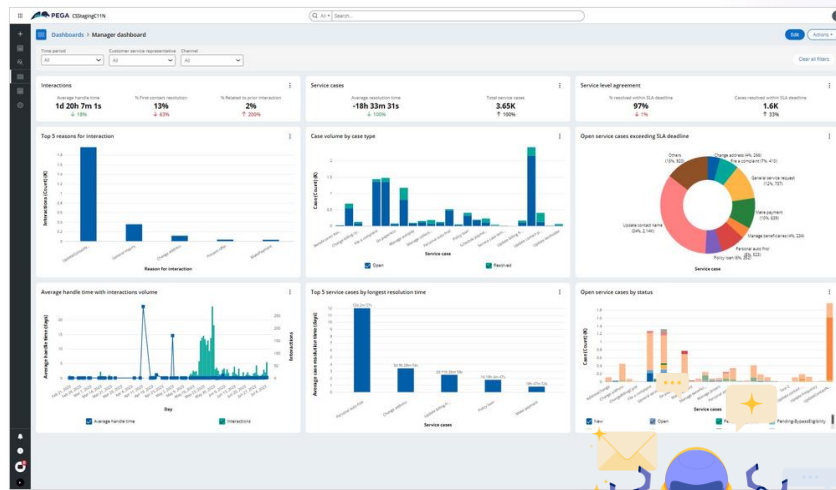
## TRANSFORMEZ VOS OPÉRATIONS AVEC UNE IA DE CONFIANCE

Grâce aux Pega Predictable AI™ Agents, activez le self-service et l'automatisation avec une IA soumise à la gouvernance des workflows (qui ne se fie pas seulement à ses propres idées). Vous pourrez ainsi...

**Tout automatiser :** pilotez des processus qui orchestrent des dizaines de fonctionnalités d'automatisation et d'IA low-code.

**Relier le front-office et le back-office :** intégrez les workflows dans n'importe quel canal – pour offrir à vos clients et collaborateurs les résultats dont ils ont besoin sur le Web, les appareils mobiles, le chat, l'e-mail, les serveurs vocaux et bien plus encore.

**Gagner en efficacité à grande échelle :** optimisez l'utilisation des ressources et résolvez les problèmes en amont grâce à la priorisation intelligente des tâches, au routage, à la gestion des SLA, au reporting et bien plus.



Agents IA



IA prédictive



Intégrations



Aide à la décision



RPA



Règles métier



Calculs



Correspondance

# Transformation : le *statu quo*

Pourquoi plus de 75 % des projets de modernisation des systèmes legacy aboutissent à un échec.<sup>1</sup>

Retrait  
complet

## Analyse et compréhension

(6 mois)

**Surabondance de code et documentation** au moment d'essayer de comprendre ce qui se trouve dans le système existant, ce qu'il faut migrer et pourquoi.

## Conception et planification

(3 mois)

**Difficultés d'alignement des équipes métier et informatiques sur l'objectif ciblé**, à savoir un système qui conserve ce dont vous avez besoin tout en repensant certains aspects.

## Développement et déploiement

(1 à 3 ans)

**Développement manuel lent et coûteux** contenant souvent des volumes massifs de code Java généré automatiquement, illisible et impossible à maintenir.

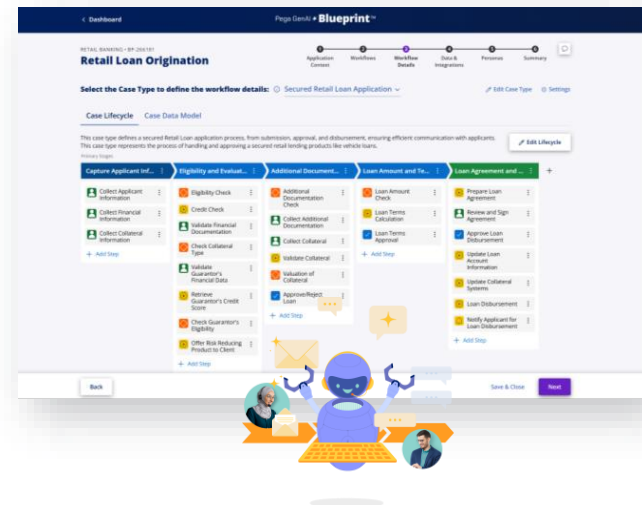
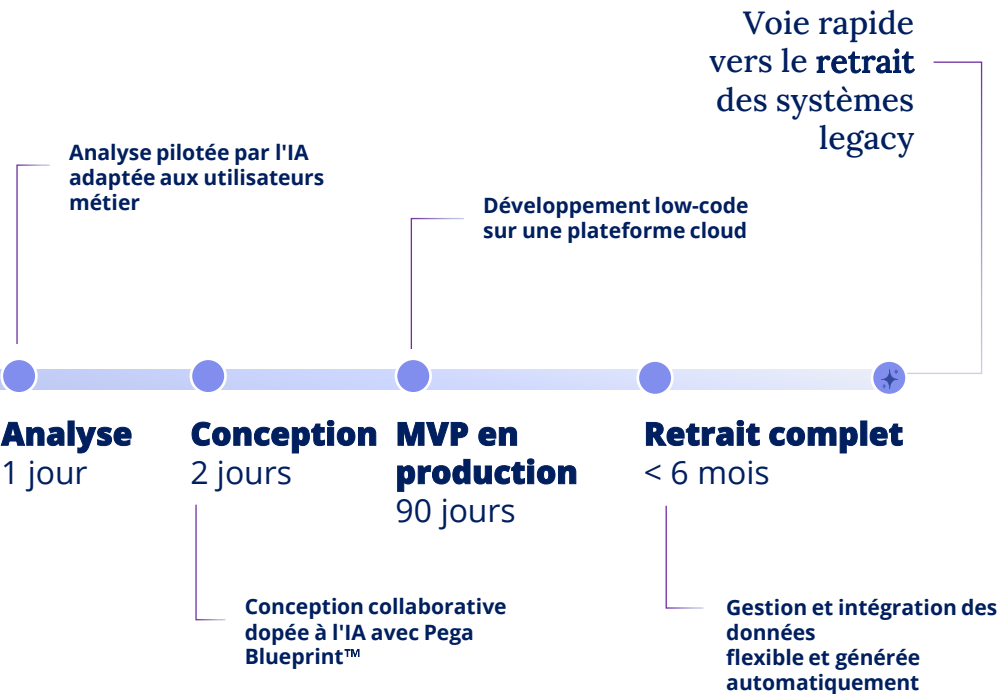
## Migration et bascule

(6 mois)

**Cycles de release longs, migration de données lente et intégrations complexes** : difficultés à transférer des données vers le cloud et à raccorder de nouveaux systèmes à l'environnement informatique et aux bases de données existants.

# La transformation, *réinventée*

Transformation pilotée par l'IA avec Pega



# Transformation des systèmes legacy accélérée avec l'IA

Réussites client

**Agence  
fédérale  
américaine**

De +1M de lignes COBOL à  
un prototype cloud en

**2 semaines**

Proof of Concept du  
remplacement du  
mainframe avec AWS et  
Pega

**Allianz** 

Souscription transférée  
des applications internes  
vers le cloud

**Time-to-  
Market  
plus rapide**

Proof of Concept du  
remplacement de Java avec  
Accenture et Pega Blueprint



Des workflows existants  
aux nouvelles applications  
cloud :

**Mise en  
production  
en 40 heures**

Transformation des opérations  
réseau



Système BPM legacy  
quitté rapidement :

**+800  
workflows**

Transformation des services  
partagés



