



Libérese de los sistemas heredados.

**Cambie sus procesos de Lotus Notes a
flujos de trabajo impulsados por IA
rápidamente**
con transformación impulsada por IA en la Plataforma
Pega.

2025

ENTRE EN LA ERA DE LA IA

La próxima década será definida por los líderes de IA.

LOS LÍDERES DIGITALES Y DE IA CRECEN ENTRE 2 Y 6 VECES MÁS RÁPIDO QUE LOS REZAGADOS.¹

La IA y la automatización representan una gran oportunidad para que las empresas reduzcan costos y mejoren su experiencia de cliente.

Las empresas líderes están aprovechando la IA para mejorar:

- **La interacción con sus clientes:** personalizando cada interacción con el cliente para generar más interés y conseguir mejores resultados, lo que se traduce en crecimiento, captación y retención.
- **Atienden a sus clientes:** posibilitando resultados de autoservicio del 100% en cualquier canal, aumentando el NPS y disminuyendo el costo de servicio.
- **Gestionan su negocio:** automatizando los procesos de negocio de extremo a extremo y guiando a los empleados en cada paso, ahorrando costos y acelerando los resultados del cliente.



EL LEGADO ESTÁ FRENANDO A LAS EMPRESAS.

La empresa promedio
desperdicia
**más de 370
millones de
dólares**
en deuda técnica.

**EL IMPACTO DEL LEGADO ES
ENORME.**

- **Innovación ralentizada:** el 68% de las empresas afirman que dedican tiempo al mantenimiento de sistemas heredados, lo que podría emplearse mejor para hacer que las empresas sean más eficaces.
- **Retrasos en la automatización:** el 68% de las empresas afirma que los sistemas heredados impiden que su organización funcione de la manera más eficaz posible.²
- **Afecta a los clientes:** en el 57% de las empresas su dependencia de los sistemas heredados hace que los clientes se vayan debido a experiencias lentas o fragmentadas.²



DEUDA HEREDADA

Las empresas están atrapadas por Lotus Notes

LAS EMPRESAS LLEVAN UNA DÉCADA INTENTANDO DEJAR DE LADO LOTUS NOTES.



Las experiencias se quedan atrás

- Una UX anticuada y no accesible que reduce la productividad de los empleados
- Falta de API modernas para conectarse a los canales de autoservicio orientados al cliente



Automatización e IA quedan rezagadas.

- LotusScript: Flujos de trabajo dispersos y frágiles
- Falta de apoyo nativo de IA



Los datos están atrapados

- Almacenamiento propietario de datos en NSF
- Atrapado en una base de datos Domino DB on-prem: datos de clientes, emails, correspondencias



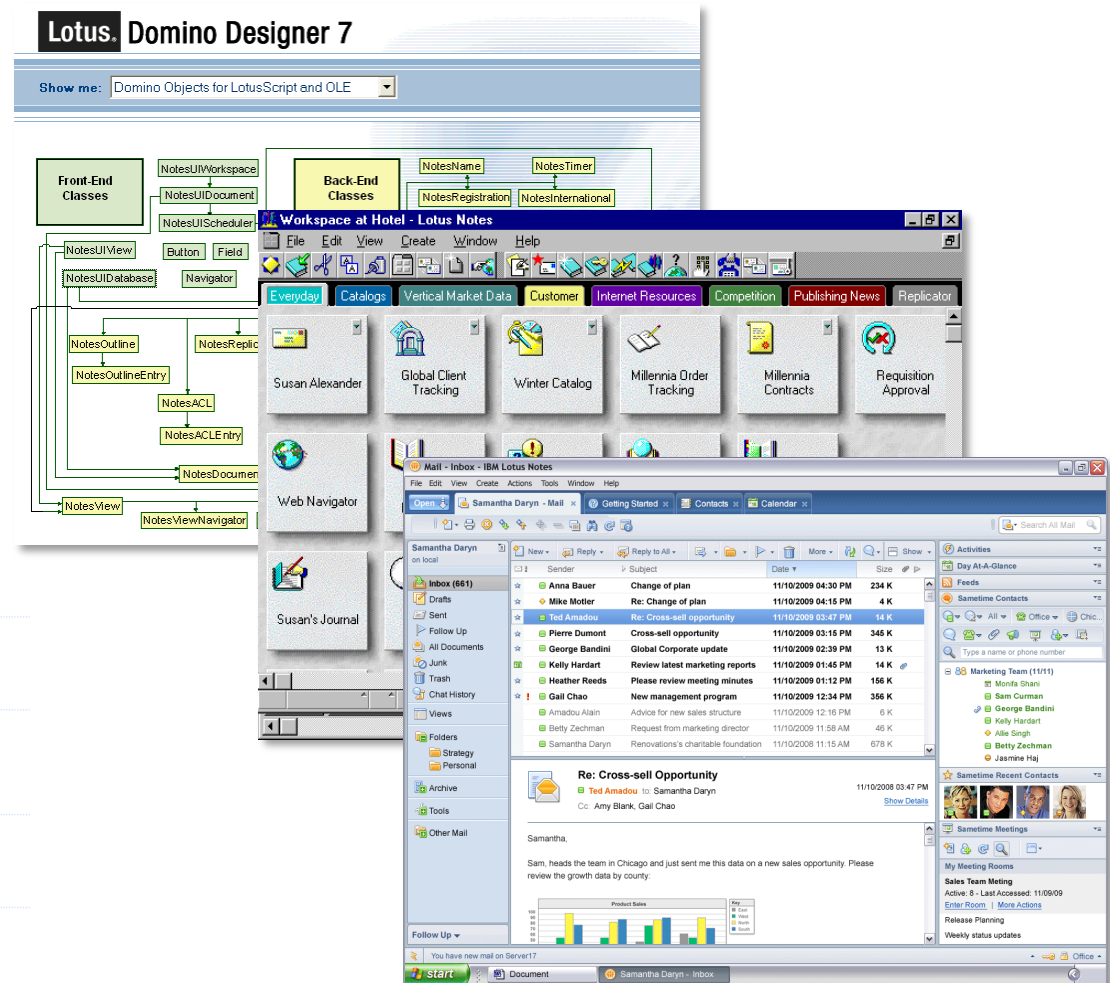
El talento escasea

- Dificultad para encontrar desarrolladores que se encarguen del mantenimiento
- Los consultores son costosos



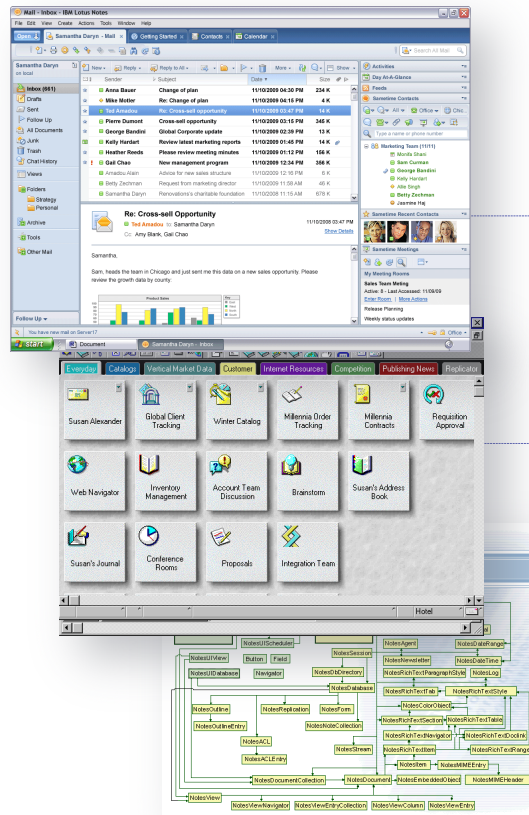
El mantenimiento es costoso.

- Aplicaciones monolíticas
- Costosas tarifas de licencias y soporte



El statu quo de la transformación

Por qué el 75%+ de los proyectos de modernización heredados fracasan.¹



No hay documentación

Miles de LotusScripts y formularios con documentación mínima.

Lógica de negocio dispersa

Automatizaciones por todas partes con un estrecho acoplamiento entre la lógica, la IU y los datos.

Estructuras de datos complejas

Almacén de documentos estrechamente acoplado, a menudo con problemas de calidad de datos.

¿POR QUÉ FALLAN LAS TRANSFORMACIONES DE LOTUS NOTES?

No se puede comprender de manera exhaustiva lo que *hace* la aplicación.

No hay documentación ni idiomas propietarios.

Desenredando la lógica de negocio, el proceso, UX y datos.

Necesidad de descomponer aplicaciones y reimaginar los procesos de los clientes.

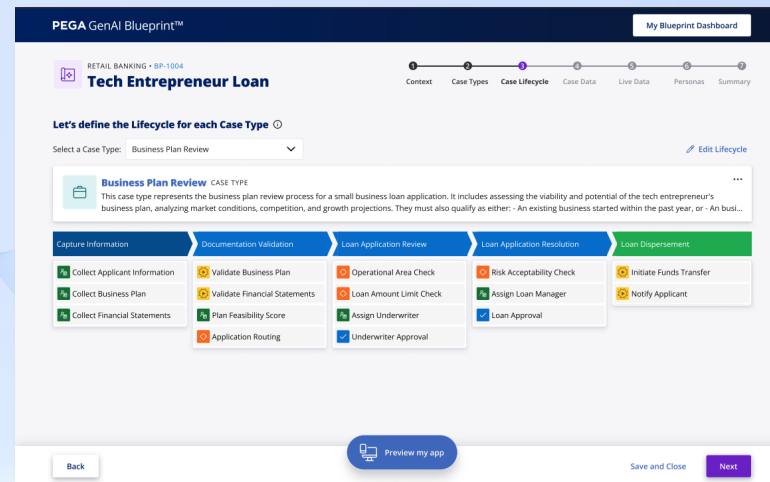
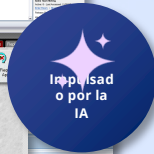
Migración de datos a la nube e integración de sistemas para el futuro.

Extraer almacenamiento basado en documentos a almacenes de datos relacionales en la nube y replicar integraciones rápidamente.

Riesgo, tiempo y costo.

Los proyectos habituales duran años y millones de dólares.

Transformación *rediseñada* con Notes to Blueprint™



Análisis
rápido

Blueprint
intuitivo

Arquitectura
preparada para el
futuro

MODERNIZACIÓN DE LOTUS NOTES CON PEGA
BASADA EN IA

Comprenda instantáneamente sus aplicaciones de Lotus Notes con Notes to Blueprint™.

BANCO DE TRABAJO DE MODERNIZACIÓN DE LEGADO ASISTIDO POR IA

- **Entienda los procesos atrapados en su Lotus Notes:** analice los Formularios, Acciones y Agentes de LotusScripts para describir una imagen de sus viajes de extremo a extremo con los clientes.
- **Cree una estrategia de migración de datos:** analice las estructuras de datos de Domino DB y determine el camino a seguir: qué datos retirarse, migrar y transformar.
- **Comprenda su lógica:** genere una biblioteca de reglas de negocio para obtener una vista completa de las decisiones, validaciones y lógica previamente dispersas en su aplicación.



Reimagine los recorridos de sus clientes.

- **Acelere el análisis de los sistemas heredados:** **combine** los insights de Capgemini con videos de sistemas heredados, estructuras de datos, diagramas de procesos y mucho más para comprender al instante los procesos.

- Esta aplicación necesita optimizar nuestro proceso de gestión de tarjetas de principio a fin desde la aplicación hasta la creación y gestión de cuentas.

The image displays a collage of five overlapping pages from a technical manual, likely for a vehicle. The pages contain various types of information:

- Top-left page:** A table with columns for 'Parameter', 'Unit', and 'Value'. It lists various engine and transmission specifications.
- Top-right page:** A diagram of a mechanical part, possibly a suspension component, with dimensions and labels.
- Middle-left page:** A table with columns for 'Parameter', 'Unit', and 'Value'. It lists various engine and transmission specifications.
- Middle-right page:** A diagram of a mechanical part, possibly a suspension component, with dimensions and labels.
- Bottom page:** A table with columns for 'Parameter', 'Unit', and 'Value'. It lists various engine and transmission specifications.

The text is in English and appears to be a technical specification or repair manual. The pages are white with black text and some color highlights. The collage is set against a dark background.

[illegible]

[Dashboard](#) | [Pega Dashboard > Blueprint™](#)

DETAILS NAVIGATION: BP 2021-1

Retail Loan Origination

[Application Content](#) | [Workflows](#) | [Workflow Details](#) | [Data & Integrations](#) | [Processes](#) | [Summary](#)

Select the Case Type to define the workflow details: [Secured Retail Loan Application](#) [Edit Case Type](#) [Settings](#)

Case Lifecycle **Case Data Model**

This case type defines a secured Retail Loan application process, from submission, approval, and Disbursement, ensuring efficient communication with applicants. This case type represents the process of handling and approving a secured retail lending products like vehicle loans.

[Edit Lifecycle](#)

Capture Applicants Inf...	Eligibility and Evalua...	Additional Document...	Loan Amount and Te...	Loan Agreement and ...
<ul style="list-style-type: none"> Collect Applicant Information Collect Financial Information Collect Collateral Information Add Step	<ul style="list-style-type: none"> Eligibility Check Credit Check Validate Financial Documentation Collateral Type Validate Guarantor's Financial Data Retrieve Guarantor's Credit Score Check Guarantor's Eligibility Offer Risk Reducing Product to Client Add Step	<ul style="list-style-type: none"> Additional Documentation Check Collect Additional Documentation Collect Collateral Validate Collateral Valuation of Collateral Approve/Reject Loan Add Step	<ul style="list-style-type: none"> Loan Amount Check Loan Terms Calculation Loan Terms Approval Add Step	<ul style="list-style-type: none"> Prepare Loan Agreement Review and Sign Agreement Approve Loan Agreement Update Loan Account Information Update Collateral System Loan Disbursement Notify Applicant for Loan Disbursement Add Step

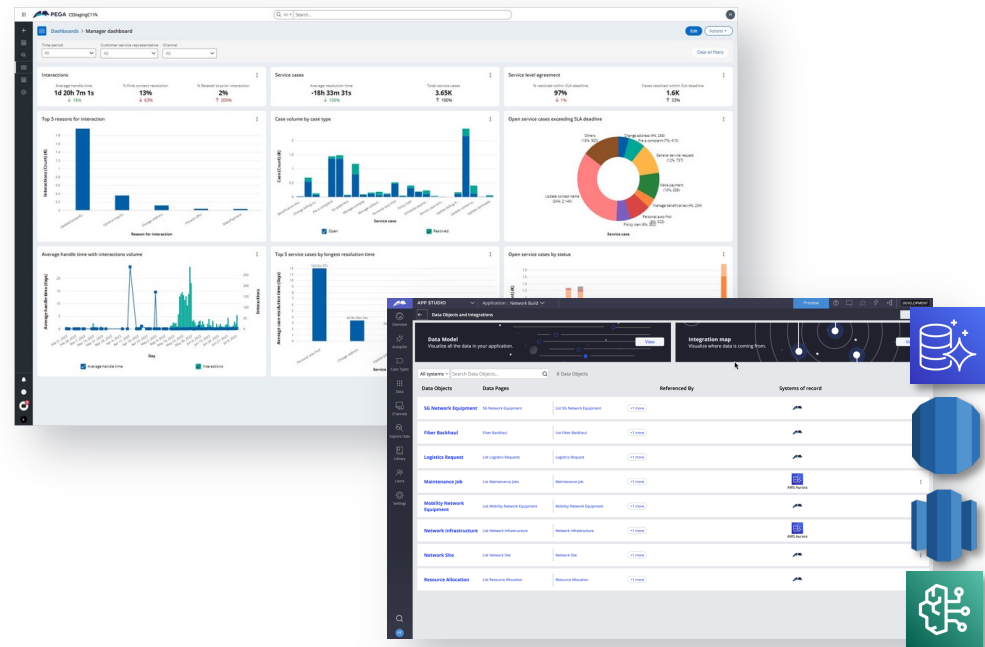
[Back](#) [Save & Close](#) [Next](#)

MODERNIZACIÓN DE LOTUS NOTES BASADA EN IA
CON PEGA

Acceda a la nube más rápido que nunca.

PEGA PLATFORM™

- **Póngase en marcha rápidamente con flujos de trabajo en la nube:** genere nuevas aplicaciones nativas en la nube en Pega Cloud® aprovechando el ciclo de vida del desarrollo de software (SDLC) impulsado por IA de Blueprint-to-live.
- **Libere a los datos de los sistemas heredados para impulsar la IA y la automatización:** migre los datos heredados a nuevos almacenes de datos nativos de la nube en AWS: RDS, Aurora y Redshift.
- **Integre rápidamente los flujos de trabajo con el almacén de datos de la empresa:** aproveche los conectores nativos para conectar los flujos de trabajo a los nuevos servicios de almacenamiento de datos.
- **Automatice el trabajo manual con una IA en la que puede confiar:** embeba los agentes de Pega Predictable AI™ en sus flujos de trabajo y experiencias para desbloquear una operación de agentes a gran escala.



¿El resultado?

Aplicaciones agénticas en la nube

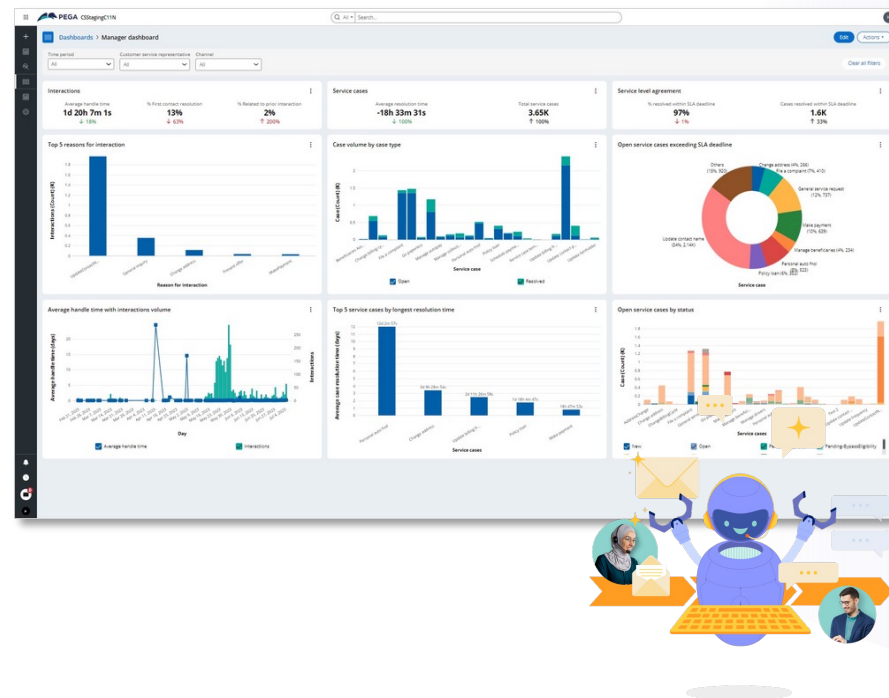
**TRANSFORME SUS OPERACIONES
CON UNA IA EN LA QUE PUEDE
CONFIAR**

Con los agentes Pega Predictable AI™, habilite el autoservicio y la automatización con IA que se basa en flujos de trabajo regulados, no en sus propias ideas. Así podrá:

Automatizar todo: impulse procesos que coordinen docenas de capacidades de automatización e IA de low-code.

Conectar el front office y el back office: embeba flujos de trabajo en cualquier canal, proporcionando a los clientes y empleados los resultados que necesitan a través de la web, el móvil, el chat, el correo electrónico, la voz y mucho más.

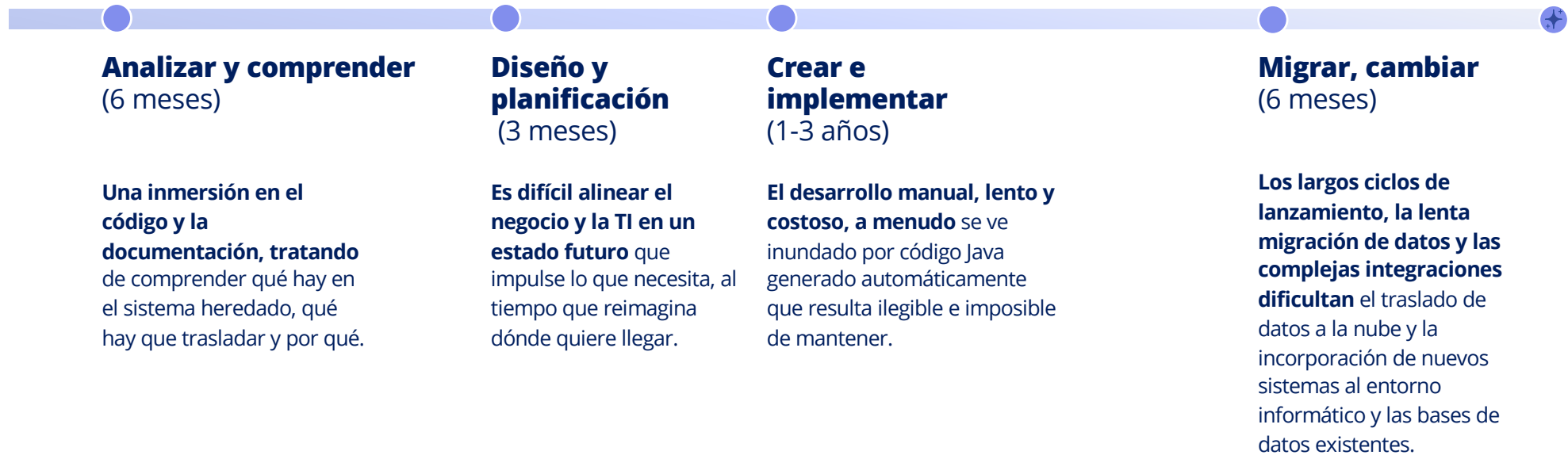
Optimizar la eficiencia a gran escala: **maximice** la utilización de los recursos y resuelva los problemas antes de que se produzcan gracias a la priorización inteligente del trabajo, el enrutamiento, la gestión de los SLA, la generación de informes y mucho más.



El *statu quo* de la transformación

Por qué más del 75% de los proyectos de modernización heredados fracasan.¹

Retirada
completa



La transformación *reinventada*

Transformación impulsada por la IA con Pega

La vía rápida
hacia la
retirada de los
sistemas
heredados

Favorable para los
negocios
Análisis basado en IA

Desarrollo low-code
en una plataforma en la nube

Analizar
1 día.

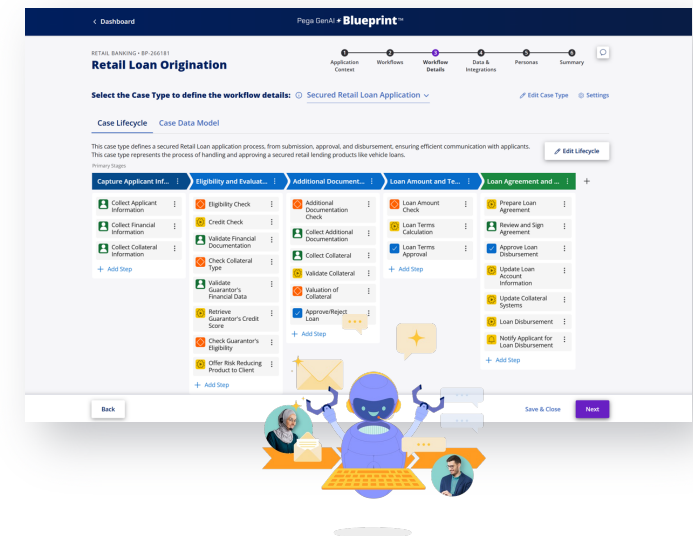
Diseño
2 semanas

MVP en vivo
90 días

**Retirada
completa**
<6 meses

Colaborativo, con IA
integrada
diseño con Pega Blueprint™

Flexible, autogenerado
Integración y gestión de datos



Transformación rápida de sistemas heredados impulsada por la IA

Éxitos de los clientes

**Agencia
estatal EE.UU.**

De más de un millón de
líneas de COBOL a un
prototipo en la nube en

2 semanas

POC de sustitución de
mainframe con AWS y Pega

Allianz

Traslado de la suscripción
de seguros de las
aplicaciones propias a la
nube

**Tiempo de
comercialización
más rápido**

POC de sustitución de Java
con Accenture y Pega
Blueprint



De flujos de trabajo
heredados a nuevas
aplicaciones en la nube:

**Puesta en
marcha en 40
horas**

Transformación de las
operaciones de red



Rápida migración desde
el BPM heredado:

**Más de 800
flujos de trabajo**

Transformación de servicios
compartidos

