



Game over Lotus Notes.

Potencie sus flujos de trabajo con la transformación impulsada por IA en Pega Platform.



SUBIR DE NIVEL O QUEDARSE ATRÁS.

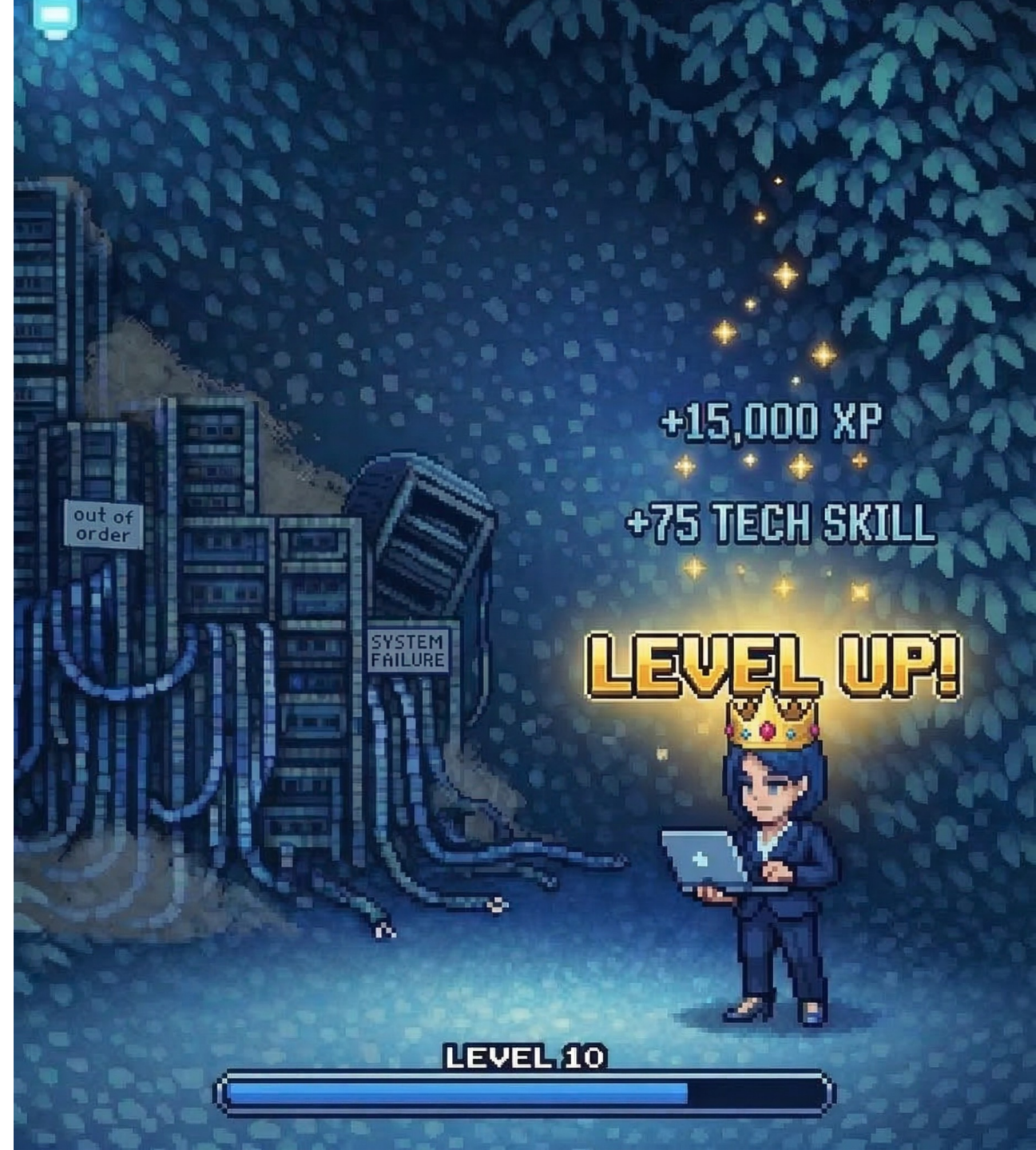
¿La clasificación de la próxima década? Los favoritos de la IA ya están en ella.

LOS LÍDERES DIGITALES Y DE IA CRECEN ENTRE 2 Y 6 VECES MÁS RÁPIDO QUE LOS REZAGADOS.¹

La IA y la automatización no son una tarea secundaria: son su camino para reducir costos y mejorar la experiencia del cliente.

Las empresas líderes están aprovechando la IA para mejorar:

- **La interacción con sus clientes:** personalizando cada interacción con el cliente para que realmente sea significativa, lo que conduce al crecimiento, la adquisición y la retención.
- **El servicio a sus clientes:** posibilitando resultados de autoservicio del 100% en cualquier canal, aumentando el NPS y disminuyendo el costo de servicio.
- **La gestión de su negocio:** automatizando los procesos de negocio de principio a fin y guiando a los empleados en cada paso, ahorrando costos y acelerando los resultados del cliente.



LAS EMPRESAS SIGUEN ESTANCADAS
EN MISMO NIVEL.

La empresa promedio desperdicia más de \$370 millones en deuda técnica.

LA CARGA DEL PASADO LE ESTÁ
COSTANDO MÁS QUE PUNTOS DE
EXPERIENCIA.

- **Innovación ralentizada:** el 68% de las empresas afirman que dedican tiempo al mantenimiento de sistemas heredados, tiempo que podría emplearse en mejorar la eficacia del negocio.
- **Retrasos en la automatización:** el 68% de las empresas afirma que los sistemas heredados impiden que su organización funcione de la manera más eficaz posible.²
- **Abandono de clientes:** el 57% de las empresas reconocen que su dependencia de los sistemas heredados hace que los clientes se vayan debido a experiencias lentas o fragmentadas.²



ES HORA DE ELIMINAR LA DEUDA TECNOLÓGICA

Las empresas están atrapadas por Lotus Notes, atascadas en una misión secundaria sin posibilidad de ganar.

LAS EMPRESAS LLEVAN UNA DÉCADA INTENTANDO DEJAR DE LADO LOTUS NOTES.



Las experiencias se quedan atrás

- Una **UX obsoleta y poco accesible** reduce la productividad de los empleados
- **Faltan API modernas** para conectarse a los canales de autoservicio orientados al cliente



La automatización y la IA se quedan rezagadas.

- **LotusScript** mantiene flujos de trabajo frágiles y dispersos
- **Carece de apoyo nativo de IA**



Los datos están atrapados

- Almacenamiento de datos **NSF** propietario bloqueado.
- **Datos de clientes, correos electrónicos y correspondencias** atrapados en una base de datos Domino DB on-prem



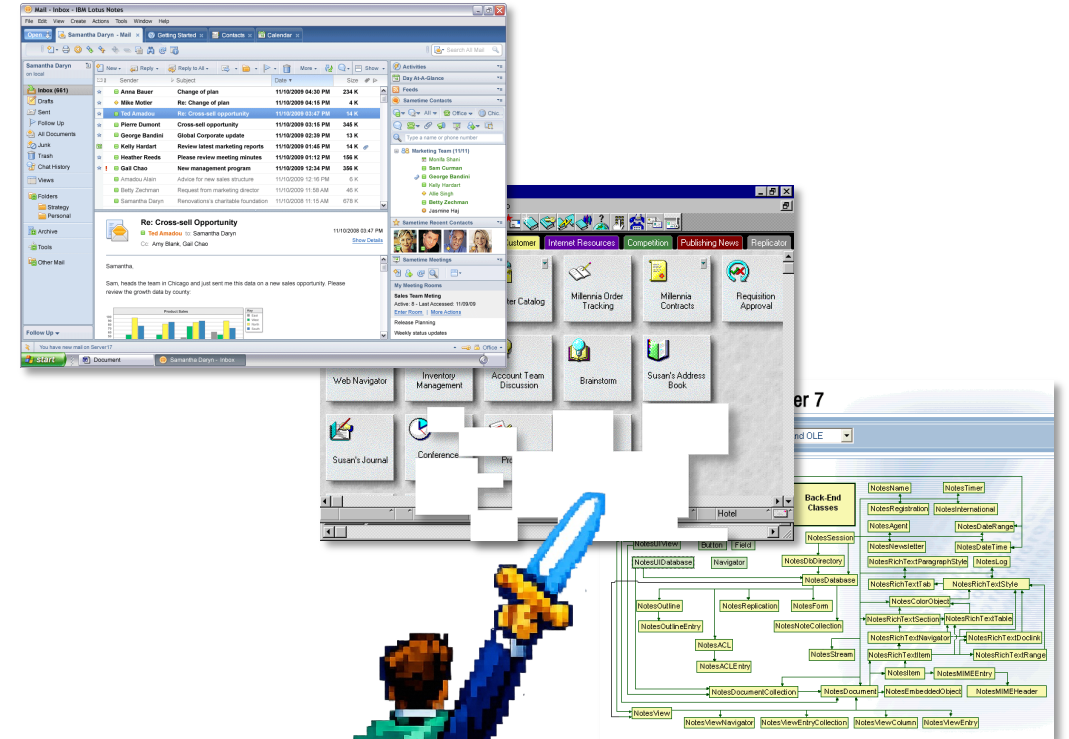
El talento escasea

- Dificultad para **encontrar desarrolladores** que se encarguen del mantenimiento
- **Consultores caros**



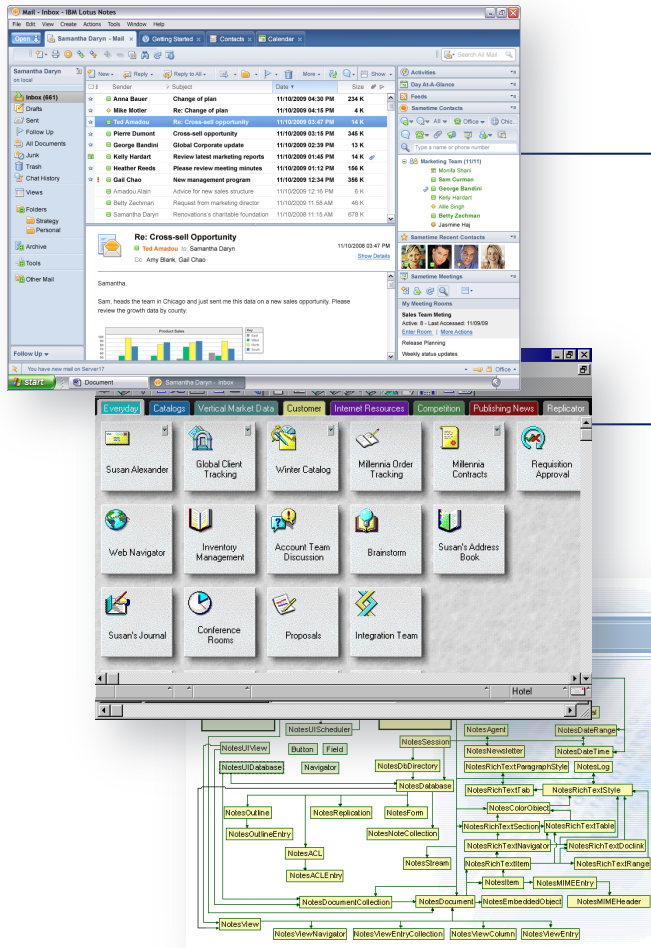
El mantenimiento es costoso.

- Aplicaciones **monolíticas**
- Tarifas de **licencias y soporte** costosas



Rompa con el statu quo

Por qué más del 75% de los proyectos de modernización heredados fracasan.¹



No hay documentación
Miles de LotusScripts y formularios con documentación mínima.

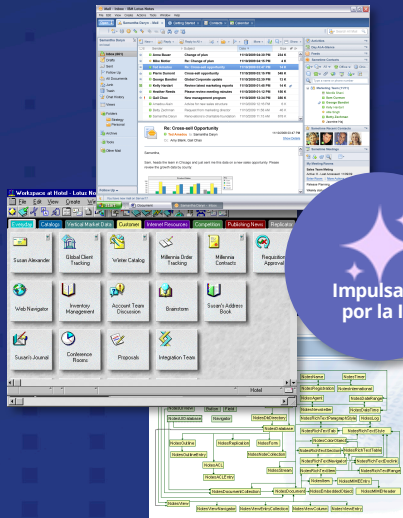
Lógica de negocio dispersa
Las automatizaciones están dispersas por todas partes con una estrecha interconexión entre la lógica, la UI y los datos.

Estructuras de datos complejas
El almacén de documentos estrechamente interconectado, suele presentar problemas de calidad de los datos.

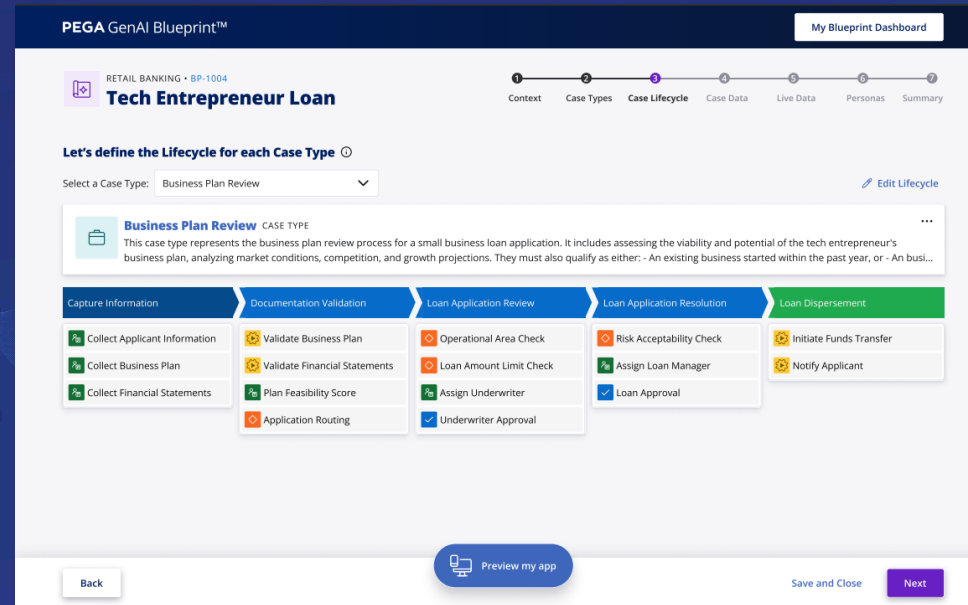
¿POR QUÉ FALLAN LAS TRANSFORMACIONES DE LOTUS NOTES?

- No hay visibilidad de lo que la aplicación realmente *hace*.
- Corregir la lógica fragmentada del negocio, los procesos, la UX y los datos es costoso.
- La migración de datos a la nube y la integración de sistemas para el futuro pueden parecer imposibles.
- Los proyectos habituales duran *años* y *millones* de dolares Es *mucho* riesgo.

Transformación *rediseñada* con Notes to Blueprint™



Impulsado
por la IA



PEGA GenAI Blueprint™ My Blueprint Dashboard

RETAIL BANKING • BP-1004

Tech Entrepreneur Loan

Context Case Types Case Lifecycle Case Data Live Data Personas Summary

Let's define the Lifecycle for each Case Type

Select a Case Type: Business Plan Review Edit Lifecycle

Business Plan Review CASE TYPE
This case type represents the business plan review process for a small business loan application. It includes assessing the viability and potential of the tech entrepreneur's business plan, analyzing market conditions, competition, and growth projections. They must also qualify as either: - An existing business started within the past year, or - An busi...

Capture Information	Documentation Validation	Loan Application Review	Loan Application Resolution	Loan Dispersment
<ul style="list-style-type: none">Collect Applicant InformationCollect Business PlanCollect Financial Statements	<ul style="list-style-type: none">Validate Business PlanValidate Financial StatementsPlan Feasibility ScoreApplication Routing	<ul style="list-style-type: none">Operational Area CheckLoan Amount Limit CheckAssign UnderwriterUnderwriter Approval	<ul style="list-style-type: none">Risk Acceptability CheckAssign Loan ManagerLoan Approval	<ul style="list-style-type: none">Initiate Funds TransferNotify Applicant

Back Preview my app Save and Close Next



Análisis
rápido

Blueprint
intuitivo

Arquitectura
preparada para el
futuro

MODERNIZACIÓN DE LOTUS NOTES BASADA EN IA
CON PEGA

Escanee el laberinto y conozca cada trampa con Notes to Blueprint™.

ENTORNO DE TRABAJO PARA LA MODERNIZACIÓN DE SISTEMAS HEREDADOS ASISTIDO POR IA

- **Entienda los procesos atrapados en su Lotus Notes:** analice los formularios, acciones y agentes de LotusScripts para describir una imagen de sus viajes de principio a fin con los clientes.
- **Cree una estrategia de migración de datos:** analice las estructuras de datos de Domino DB y determine el camino a seguir: qué datos retirar, migrar y transformar.
- **Comprenda su lógica:** genere una biblioteca de reglas de negocio para obtener una vista completa de las decisiones, validaciones y lógica previamente dispersas en su aplicación.

- **Descripciones** funcionales
- Flujos de **procesos** empresariales
- Diagramas de entidades de **datos**
- **Lógica** del negocio



MODERNIZACIÓN DE LOTUS NOTES BASADA EN IA
CON PEGA

Acelere los recorridos de sus clientes.

PEGA BLUEPRINT™

- **Acelere el análisis de los sistemas heredados :** incorpore Notes a los insights generados por Blueprint junto con vídeos de sistemas heredados, estructuras de datos, diagramas de procesos y mucho más, para comprender al instante los procesos.
- **Aproveche las mejores prácticas:** los agentes de IA crean una aplicación inicial que se nutre de las mejores prácticas del sector, la experiencia de Pega y sus socios, y los conocimientos de la organización
- **Reimagine de forma colaborativa:** Blueprint es 100 % colaborativo. Agregue todos los colaboradores de negocio y TI para adaptar rápidamente las sugerencias de IA, capturar los requerimientos en un lenguaje común y obtener una vista previa de la aplicación en todo momento.
- **Acelere el desarrollo:** elimine los procesos largos de recopilación de requisitos y prepare a los desarrolladores para implementaciones rápidas:

```
REVIEW SYS2.JCLIB(PRIDCOB1) - 1.00 Columns 0001 00072
Command *****Zap*****Autosave***** Top of Data *****Scroll *****
000001 //PRIDCOB1 JOB (COBOL),
000002 //          'Eratosthenes Sieve',
000003 //          CLASS=A,
000004 //          MSGCLASS=A,
000005 //          RECFORM=L,RECFM=FB,
000006 //          HSGLEVEL=C1,1)
000007 //*****
000008 // Name: SYS2.JCLIB(PRIDCOB1)
000009 //
000010 //
000011 // Desc: Sieve of Eratosthenes programmed in COBOL.
000012 // All prime numbers up to the value entered via
000013 // /JOB,SYSIN DD are computed. Due to a COBOL
000014 // implementation limitation a maximum limit
000015 // of 32767 can be entered.
000016 //*****
000017 //
000018 // PRIMES EXEC COBOLC;
000019 //          PROR COB-FLAGR,LOAD,SUPMAP,SIZE=2048K,BUF=1024K
000020 //COB_SISYNCH DD DSN=
000021 //COB_SISYN DD *
000022 //*****
02/01/15
```

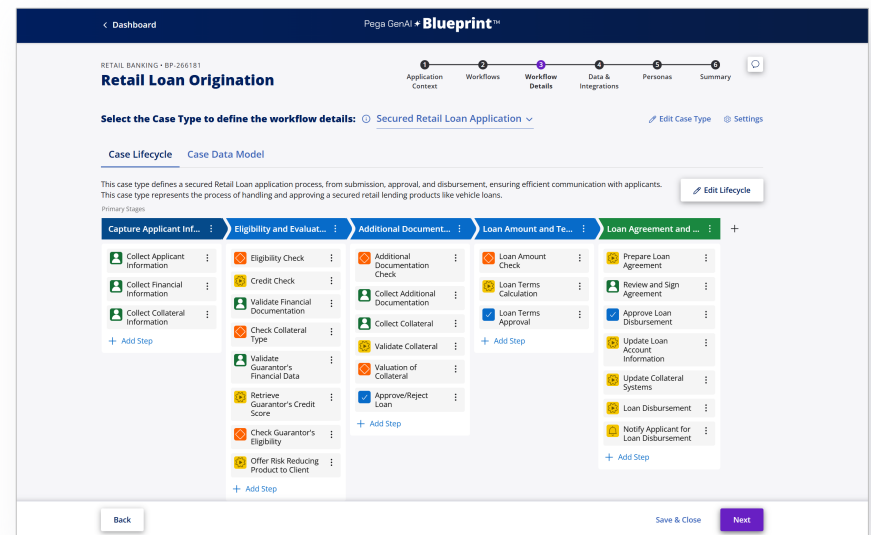
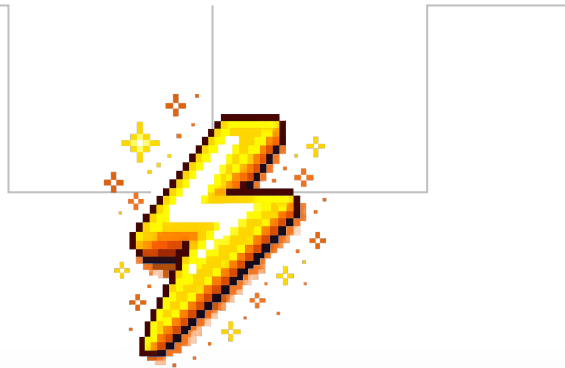
Vídeos, pantallas y resultados técnicos de aplicaciones heredadas



Documentación

Esta aplicación necesita optimizar nuestro proceso de gestión de tarjetas de principio a fin desde la aplicación hasta la creación y gestión de cuentas.

Objetivos de negocio

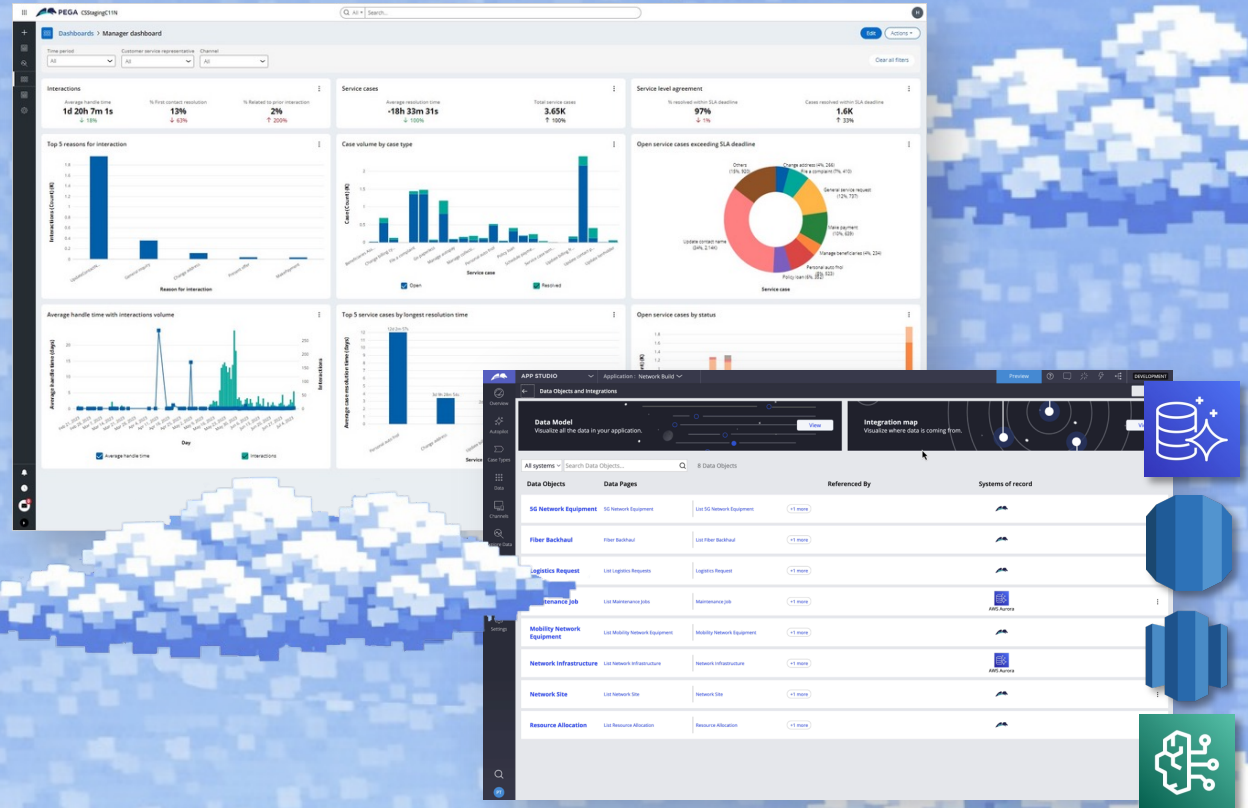


MODERNIZACIÓN DE LOTUS NOTES BASADA EN IA
CON PEGA

Acelere su migración a la nube

PEGA PLATFORM™

- **Póngase en marcha rápidamente con flujos de trabajo en la nube:** genere nuevas aplicaciones nativas en la nube en Pega Cloud® aprovechando el ciclo de vida del desarrollo de software (SDLC) impulsado por IA de Blueprint-to-live.
- **Libere a los datos de los sistemas heredados:** migre los datos heredados a nuevos almacenes de datos nativos de la nube en AWS-RDS, Aurora y Redshift.
- **Integre rápidamente los flujos de trabajo con el almacén de datos de la empresa:** aproveche los conectores nativos para conectar los flujos de trabajo a los nuevos servicios de almacenamiento de datos.
- **Automatice el trabajo manual con una IA en la que puede confiar:** embeba los agentes de Pega Predictable AI™ en sus flujos de trabajo y experiencias para desbloquear una operación de agentes a gran escala.



Logro desbloqueado: IA en la que puede confiar

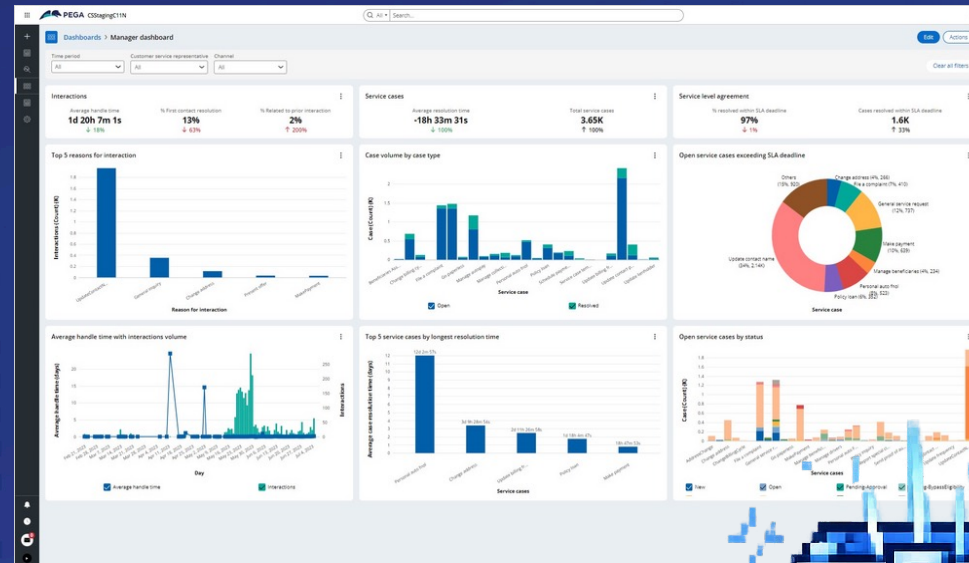
**SIN FALLOS. SIN RETRASOS.
SÓLO IA QUE CUMPLE.**

Con los agentes Pega Predictable AI™, habilite el autoservicio y la automatización con IA que se basa en flujos de trabajo regulados, no en sus propias ideas. Así podrá:

Automatizar todo: impulse procesos que coordinen docenas de capacidades de automatización e IA de low-code.

Conectar el front office y el back office: embeba flujos de trabajo en cualquier canal, resultados que necesitan a través de la web, el móvil, el chat, el correo electrónico, la voz y mucho más.

Optimizar la eficiencia a gran escala: maximice la utilización de los recursos y resuelva los problemas antes de que se produzcan gracias a la priorización inteligente del trabajo el enrutamiento, la gestión de los SLA, la generación de informes y mucho más.



Agentes de IA



IA Predictiva



Integraciones



Toma de decisiones



RPA



Reglas del negocio



Cálculos



Correspondencia

El statu quo

Por qué más del 75% de los proyectos de modernización heredados fracasan.¹

Retirada completa

Analizar y comprender (6 meses)

Una inmersión en el **código y la documentación** tratando de comprender qué hay en el sistema heredado, qué hay que trasladar y por qué.

Diseño y planificación (3 meses)

Dificultad de alinear el **negocio y la TI en relación con el estado futuro**, que impulse lo que necesita, mientras reimagina dónde quiere llegar.

Crear e implementar (1-3 años)

El **desarrollo manual, lento y costoso**, a menudo se ve inundado por código Java generado automáticamente que resulta ilegible e imposible de mantener.

Migrar, cambiar (6 meses)

Los **largos ciclos de lanzamiento, la lenta migración de datos y las complejas integraciones** dificultan el traslado de datos a la nube y la incorporación de nuevos sistemas al entorno de TI y las bases de datos existentes.

El impulso para la modernización de sistemas heredados

Transformación impulsada por la IA con Pega

La vía rápida hacia la
retirada de los
sistemas heredados

Favorable para los negocios
Análisis basado en IA

Desarrollo low-code
en una plataforma en la nube

Analizar
1 día.

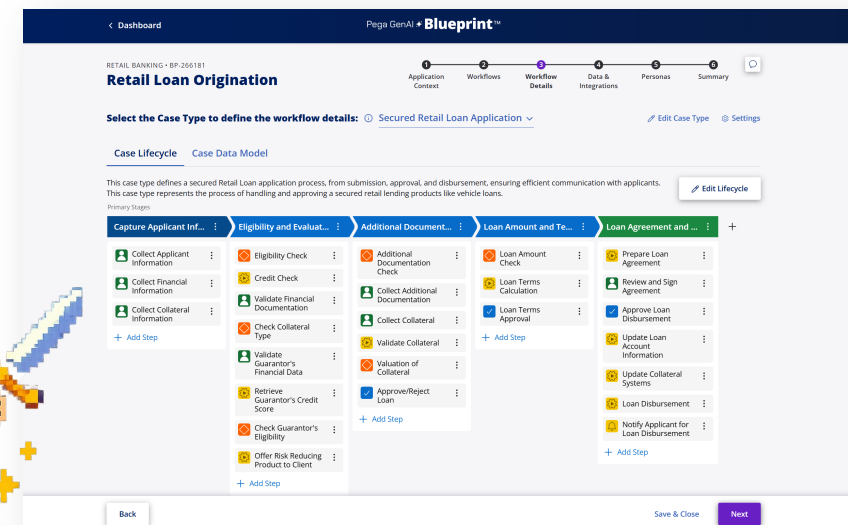
Diseño
2 semanas

MVP en vivo
90 días

**Retirada
completa**
<6 meses

Colaborativo, con IA integrada
diseño con Pega Blueprint™

Gestión e
integración de
datos flexible y
generada
automáticamente



Consulte la tabla de clasificación

Éxitos de los clientes

Agencia estatal
estadounidense

De más de un millón de
líneas de COBOL a un
prototipo en la nube en

2 semanas

POC de sustitución de
mainframe con AWS y Pega

Allianz 

Traslado de la suscripción de
seguros de las aplicaciones
propias a la nube

Tiempo de
comercialización
más rápido.

POC de sustitución de Java con
Accenture y Pega Blueprint


vodafone

De flujos de trabajo
heredados a nuevas
aplicaciones en la nube:

**Puesta en
marcha en
40 horas**

Transformación de las
operaciones de red



Rápida migración desde el
BPM heredado:

**Más de 800
flujos de
trabajo**

Transformación de servicios
compartidos

